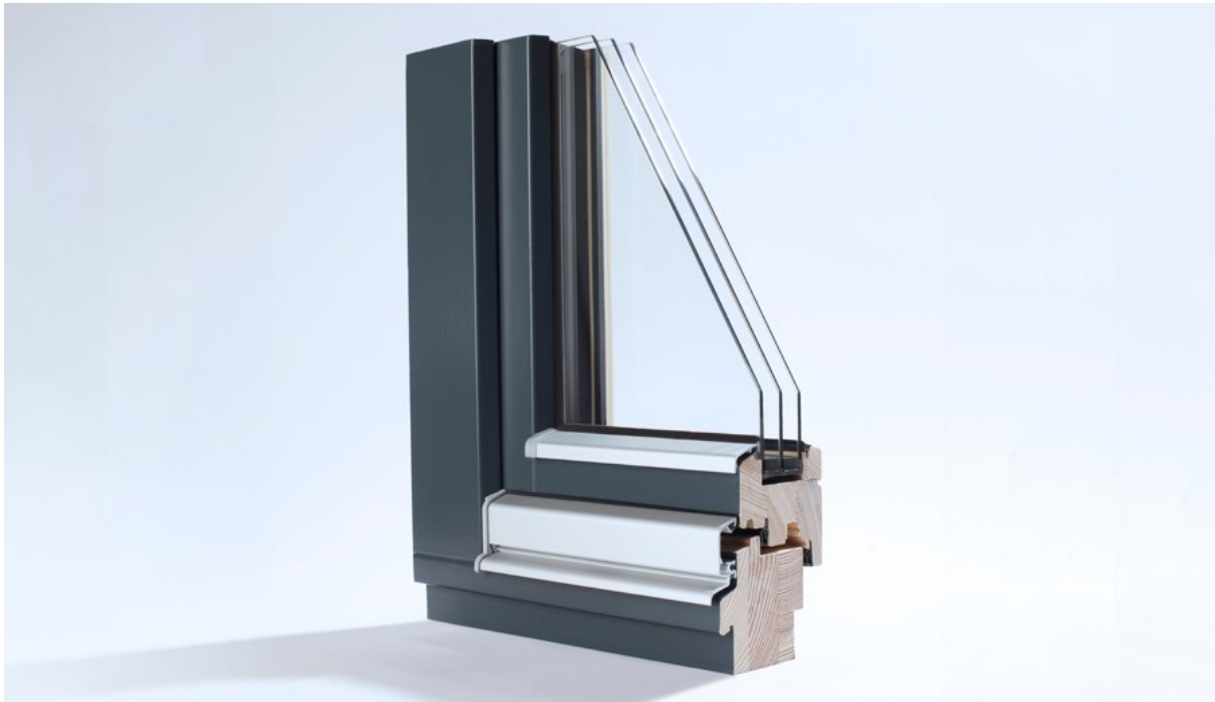


## "BOIS 97"

- **Profilés en bois: PIN**
  - **Cadre 80mm ( coulissante à levage cadre 56mm )**
  - **SANS perçages** pour pose en tunnel (notre standard: 6,5 mm diamètre)
  - Sans feuillure pour tablette intérieure
- **Nuance:** NE- **blanc RAL 9016** Dû à la structure ou l'âge du revêtement, petites différences de nuance comparé avec l'échantillon de couleur sont possibles.
- **Ferrure: Maco Multi Matic en look argent** avec poignée Maco Harmony aluminium anodisé Ev1
- **Profilés en aluminium:**
    - en eloxé argent )
    - Rejet d'eau (sans pont thermique)
    - avec battant de recouvrement sur traverse basse du vantail
- **Vitrage:**
    - Vitrage isolant 4-14-4-14-4,
    - $U_g = 0,6 \text{ W/m}^2\text{K}$ , intercalaire bord chaud en noir ->  $U_w = 0,9 \text{ W/m}^2\text{K}$
    - classe d'isolation acoustique II : 32 dB(A) (calculé)
- Silicone / joints:**
    - Silicone en blanc
    - Joints en blanc



Les croquis suivants des éléments sont vue intérieure.